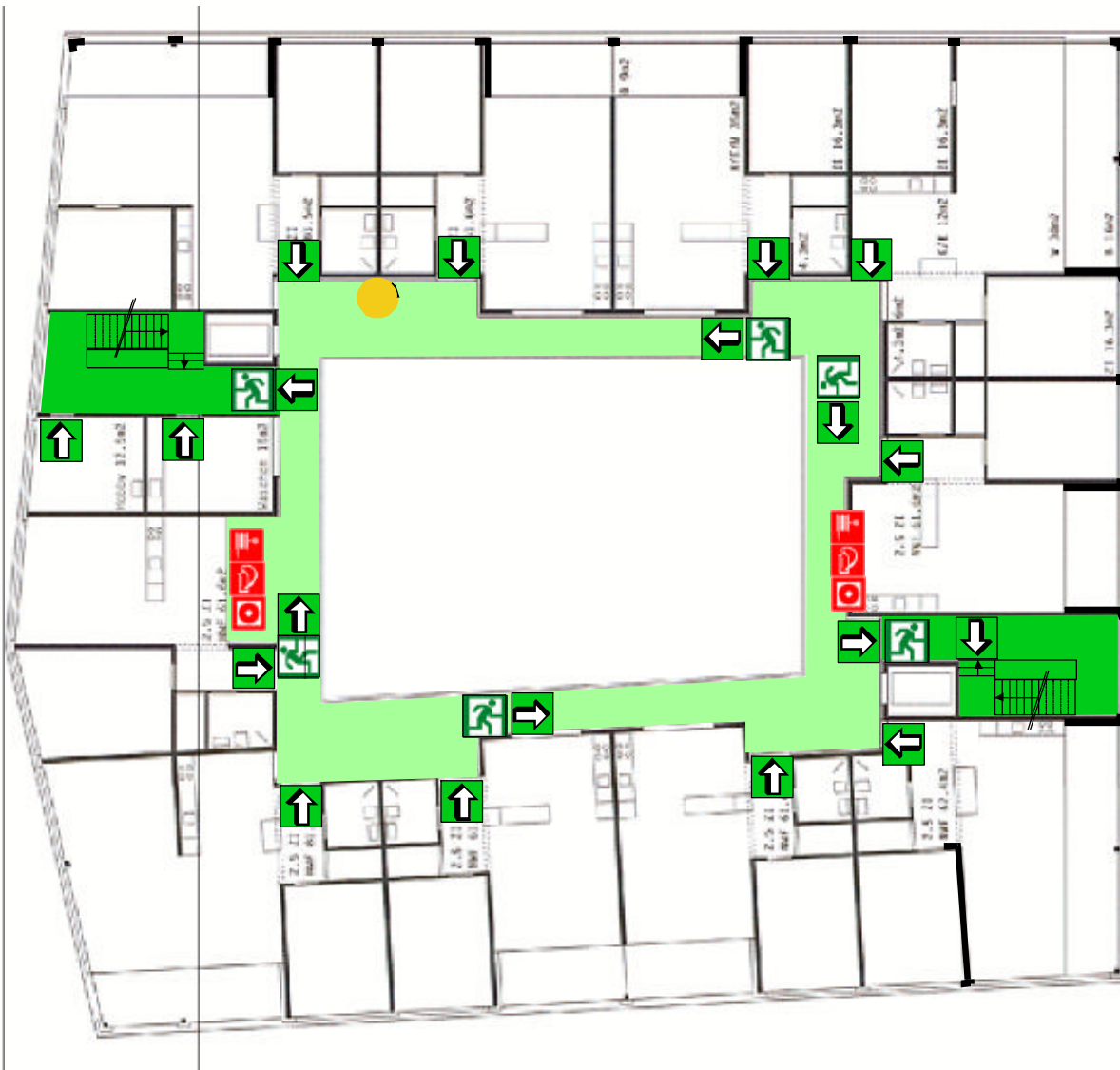


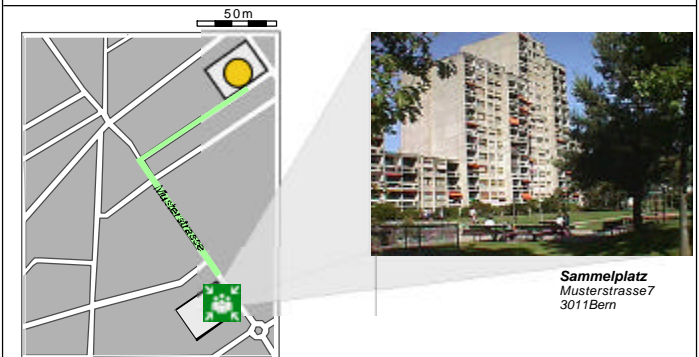
FLUCHT- UND RETTUNGSPLAN



LEGENDE

- | | | | |
|--|------------------|--|--|
| | Standort | | Rettungsweg / Notausgang |
| | Feuerlöscher | | Richtungsangabe |
| | Wandhydrant | | Rettungsweg |
| | Brandmeldetaster | | Treppenhaus im Verlauf von Rettungswegen |
| | Löschdecke | | Tragbare Notleuchte |
| | | | Sammelstelle |

ÜBERSICHTSPLAN



Objekt:	OSZ, Schulhausstrasse 1,3011 Bern	
Stockwerk:	1. Obergeschoss	
<i>HOLLIGER Consult GmbH</i>	Stand: Juli2004	Planersteller: D, DiP